

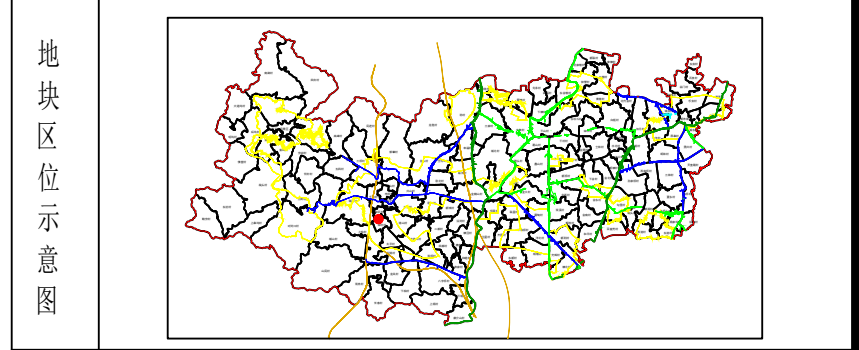
用地预审与选址意见书

选字第330521202000010号

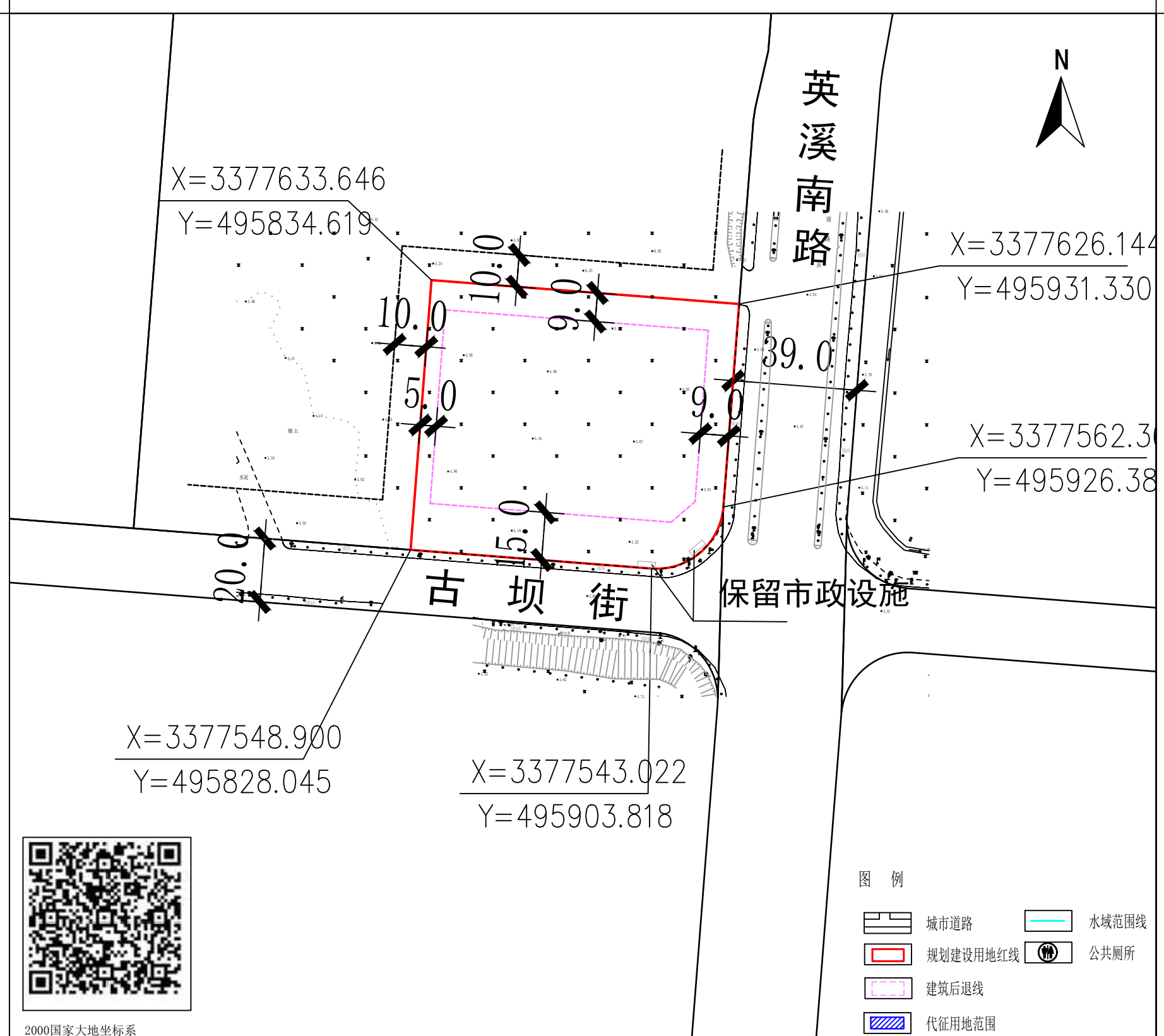
| | |
|------|---------------------|
| 建设单位 | 德清县教育局 |
| 建设项目 | 地信小镇第二幼儿园建设工程 |
| 用地位置 | 德清县舞阳街道英溪南路西侧、古坝街北侧 |
| 建设规模 | 15班幼儿园 |

| | | | | |
|-----------------------|--------|---|--|-------|
| 规 定 性 指 标 | 用地性质 | 科教用地 | | |
| | 总用地面积 | 8153 | m ² | |
| | 其中 | 规划建设用地面积 | 8153m ² (以此面积计算容积率等相关指标) | |
| | | 代征用地面积 | — m ² | |
| | 容积率 | 0.7-1.2 | 建筑密度 | ≤35 % |
| | 出入口方向 | 南侧、东侧 | 绿地率 | ≥30 % |
| | 停车泊位 | 按相关规定配置 | 建筑控制高度 | ≤20 M |
| | 日照间距 | 日照间距系数不小于1: 1.25 (包括高层板式居住建筑), 架空层和商铺不得扣除, 同时满足大寒日不少于3小时日照要求。 | | |
| | 建筑后退红线 | 详见图示尺寸; 地下室外墙面(柱外缘)退用地边界不应小于3米, 并不小于地下室深度(室外地面至地下室楼层地面高差)的0.7倍。 | | |
| | 市政设施配套 | 1、做好周边基础设施建设。 2、围墙外缘退让城市道路红线不小于1.5米, 且围墙要求设置通透式围墙。 | | |

| | | | | |
|-----------------------|------|---------|------|---------|
| 指 导 性 指 标 | 立面风格 | 与周围环境协调 | 建筑色调 | 与周围环境协调 |
| | 屋顶形式 | 与建筑风格协调 | 灯饰工程 | 与周围环境协调 |
| | 其他环境 | 与周围环境协调 | | |



德清县自然资源和规划局 2020年05月26日



2000国家大地坐标系
浙江中谷地理信息科技有限公司